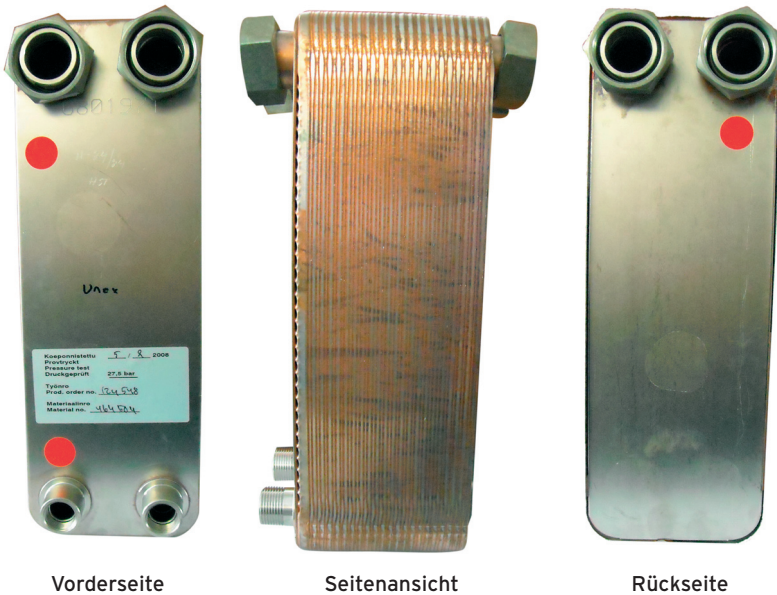


## Lieferumfang

Pos.	Komponente	Typ	Stk.
1	Wärmetauscher	PB12B-48U (FWM35)	1
2	O-Ring	EPDM	4

## Wärmetauscher PB12B-48U (FWM35)

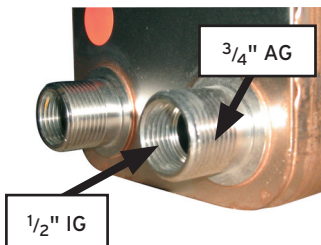


Vorderseite

Seitenansicht

Rückseite

Die auf der Vorderseite des Wärmetauschers situierten Anschlussmuffen sind mit einem 1/2" Innen- und 3/4" Außengewinde ausgeführt.



Detail - Anschlüsse unten

Version 2008/07

## Weiterer Einbau

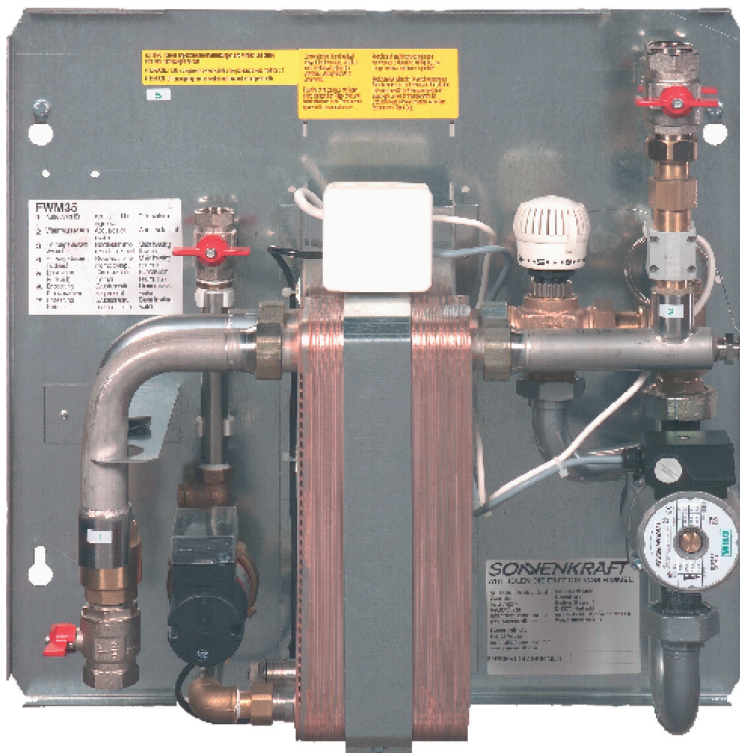
Das Entlüftungs-/Entleerungsventil 1/2" AG des zu tauschenden Apparates ist von diesem herauszuschrauben und in den neuen Apparat, unter der Verwendung von geeignetem Dichtmittel (Hanf, Teflon etc.), einzuschrauben.

Nun kann der Wärmetauscher in das FWM35 eingebaut werden.

Alle vorhandenen Montagehilfen (Bügel) und Rohrteile sind gemäß der nachfolgenden Darstellung wiederzuverwenden.

**ACHTUNG:** Die Unversehrtheit der O-Ringe ist zu prüfen. Im Bedarfsfall sind diese zu tauschen!

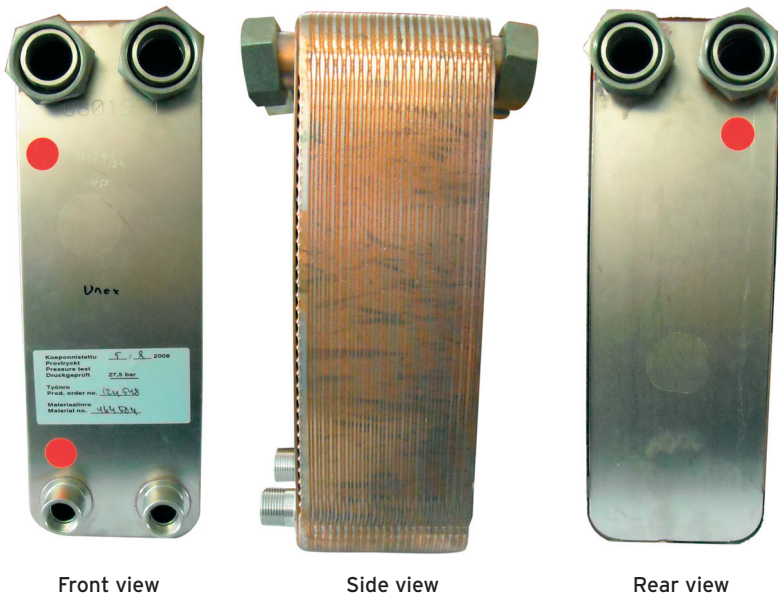
## Überblick



## Scope of delivery

Pos.	Part	Type	Qty.
1	Heat-exchanger	PB12B-48U (FWM35)	1
2	O-Ring	EPDM	4

## Heat-exchanger PB12B-48U (FWM35)

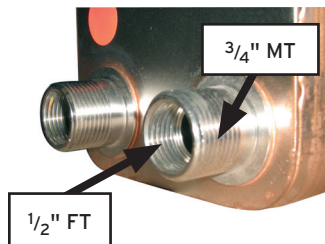


Front view

Side view

Rear view

The lower connections on the front of the heat-exchanger have both 1/2" female and 3/4" male threads.



Detail - Lower Connection, Front

## Installation

Remove the 1/2" MT bleed-screw/drain-valve from the heat-exchanger to be replaced and screw it to the new heat-exchanger using suitable sealing material (Hemp, PTFE tape etc.).

The new heat-exchanger is now ready to be fitted into the FWM35.

All fitted accessories (brackets etc.) and pipework should be reused as shown below.

**Attention:** Carefully check the soundness of the O-Rings. Replace as required.

## Overview

